

Realização:



**Instituto
Alpha Lumen**
Apoio ao talento

MOSTRA INTERNACIONAL DE CIÊNCIA E TECNOLOGIA

3ª Edição
5 e 6 de abril de 2019
São José dos Campos/SP

Participação:





DEM AÍ UM SUPER ENCONTRO STEM

(Science, Technology, Engineering and Mathematics)

para jovens, crianças e toda a família!

Science Days, evento inspirado no Dia do Espaço da Flórida, é um grande evento que visa abrir portas e expor oportunidades para crianças, jovens e o público em geral, nas áreas STEM (Science, Technology, Engineering and Mathematics).

Pelo terceiro ano consecutivo, o Alpha Lumen é o responsável pela organização do Science Days em São José dos Campos, buscando abrir mais uma oportunidade para inspirar jovens e crianças, universitários, empreendedores e público em geral a exercer a vocação da cidade como polo tecnológico do Brasil!!!

É MUITA INSPIRAÇÃO!!!

- Em 2017, mais de 4.500 participantes.
- Em 2018 foram mais de 7.000.
- Para 2019 são esperados cerca de 10.000 pessoas no evento.



COLETA SELETIVA
**TRAGA
SEU LIXO
ELETRÔNICO**

ESPAÇO SUSTENTÁVEL ODS - PONTO DE COLETA: (Fios, telefones, notebooks, componentes eletrônicos, baterias) - Apoio: Coopertech, Conserta Smart, Greenk, Milc, Corredor Ecológico do Vale do Paraíba, SEURBS e Secretaria da Saúde.

Local: Pavilhão Gaivota
com quase 6 mil m² de estrutura e 12 mil m² de espaço aéreo
(gramado) Parque da Cidade, Bairro Santana, São José dos Campos



HAVERÁ PRAÇA DE ALIMENTAÇÃO EM PARCERIA COM O FUNDO SOCIAL SJC COM FOODTRUCKS

SCIENCE DAYS NA MÍDIA

Em 2018 apoio foi ao ar a semana toda inclusiva no 2°PT
Jornal Nacional/ 2°PT Novela III/ 1°PT BBB18.

Em 2019 teremos, novamente, apoio Vanguarda.

Reportagens importantes nos dois principais telejornais da região do Vale do Paraíba:

Jornal Vanguarda: <https://www.youtube.com/watch?v=CQTtu4hs9zE> (20/03/2017)

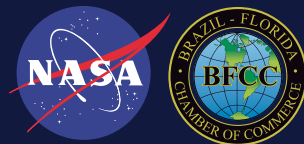
BAND Cidade: <https://www.youtube.com/watch?v=oNZWSp0DCpc> (20/03/2017)

Jornal Vanguarda: <https://www.youtube.com/watch?v=gdje7TOI6yA> (17/03/2018)

Link Vanguarda: <https://www.youtube.com/watch?v=7AjXSwqmoFg> (17/03/2018)

Balanço Geral: <https://www.youtube.com/watch?v=jl-J5HD1Ghg> (19/03/2018)



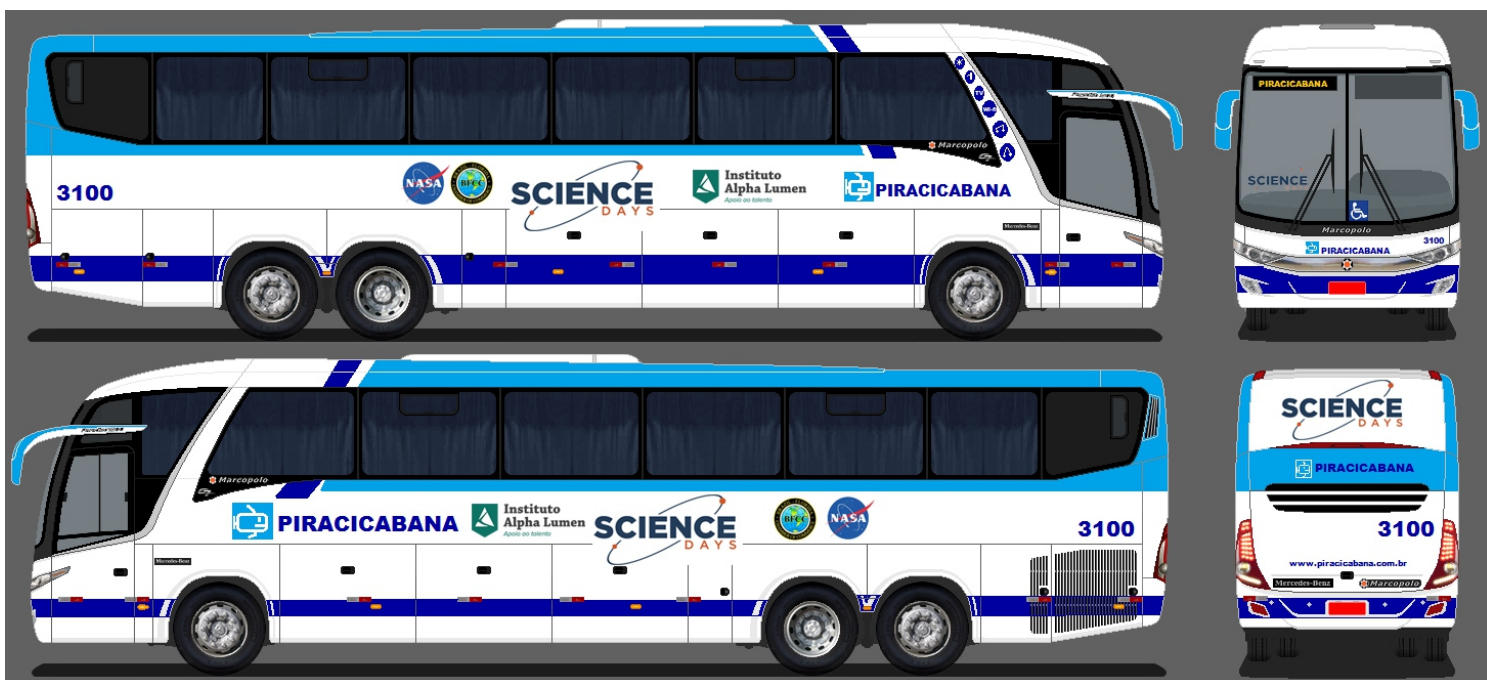


PRINCIPAIS CIDADES ALCANÇADAS

SÃO JOSÉ DOS CAMPOS ● TAUBATÉ ● JACAREÍ ● MONTEIRO LOBATO ● SANTA ISABEL ● CAÇAPAVA ● LORENA ● APARECIDA INTERIOR DE MINAS GERAIS ● ENTRE OUTRAS....



Patrocinado por:      



FROTA DE ÔNIBUS PARA BUSCAR ALUNOS DA REDE PÚBLICA

ESCOLAS DE SÃO JOSÉ DOS CAMPOS
SOMENTE PARA O DIA 05 DE ABRIL

FAÇA CONTATO CONOSCO: VAGAS LIMITADAS
eventos@alphalumen.org.br e marcos@alphalumen.org.br

FOTOS DAS EDIÇÕES ANTERIORES 2017 E 2018



SCIENCE DAYS 2019 alinhado com a Agenda 2030 das Nações Unidas - ODS ONU
(Cada expositor foi incentivado a declarar qual dos 17 ODS (Objetivos do Desenvolvimento Sustentável) estão envolvidos nas atividades)

APRESENTAM A MOSTRA INTERNACIONAL DE CIÊNCIA E TECNOLOGIA:

SCIENCE DAYS

CONHECIMENTO PARA SEGUIR, CURTIR E COMPARTILHAR.

COLETA SELETIVA TRAGA SEU LIXO ELETRÔNICO

PAVILHÃO GAIVOTA
 PARQUE DA CIDADE - SÃO JOSÉ DOS CAMPOS

05|04 [SEX]
 das 9 às 18h

06|04 [SAB]
 das 10 às 20h
TRAGA 1KG DE ALIMENTO NÃO PERECÍVEL

OBJETIVOS GLOBAIS para Desenvolvimento Sustentável

- ERRADICAÇÃO DA POBREZA
- FOME ZERO E AGRICULTURA SUSTENTÁVEL
- SAÚDE E BEM-ESTAR
- EDUCAÇÃO DE QUALIDADE
- IGUALDADE DE GÊNERO
- ÁGUA POTÁVEL E SANEAMENTO
- ENERGIA LIMPA E ACESSÍVEL
- TRABALHO DECENTE E CRESCIMENTO ECONÔMICO
- INDÚSTRIA, INOVAÇÃO E INFRAESTRUTURA
- REDUÇÃO DAS DESIGUALDADES
- CIDADES E COMUNIDADES SUSTENTÁVEIS
- CONSUMO E PRODUÇÃO RESPONSÁVEIS
- AÇÃO CONTRA A MUDANÇA GLOBAL DO CLIMA
- VIDA NA ÁGUA
- VIDA TERRESTRE
- PAZ, JUSTIÇA E INSTITUIÇÕES EFICAZES
- PARCERIAS E MEIOS DE IMPLEMENTAÇÃO

ATRAÇÕES 2019

ROBÔS ● DRONES ● SIMULADORES ● JOGOS DIGITAIS
PALESTRAS ● WORKSHOPS ● PLANETÁRIOS ● OBSERVAÇÕES
ASTRONOMICAS ● OFICINAS ● EXPOSIÇÕES

PLANETÁRIOS (OBA E MÓBILE)

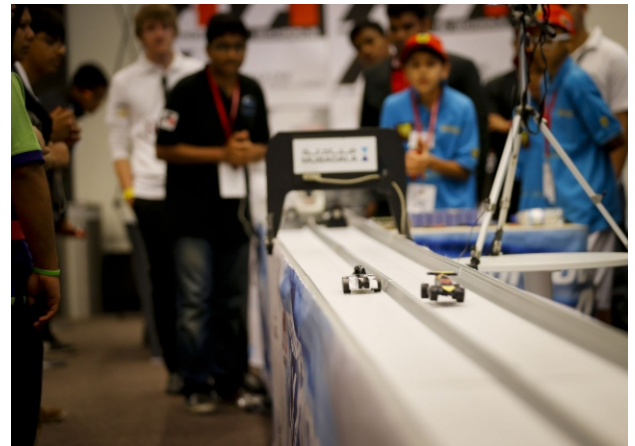


SIMULADOR VIRTUAL TECNHO MOTION 6 LUGARES

TECHNO
motion



PISTA FÓRMULA 1 in School OFICIAL - 24 metros



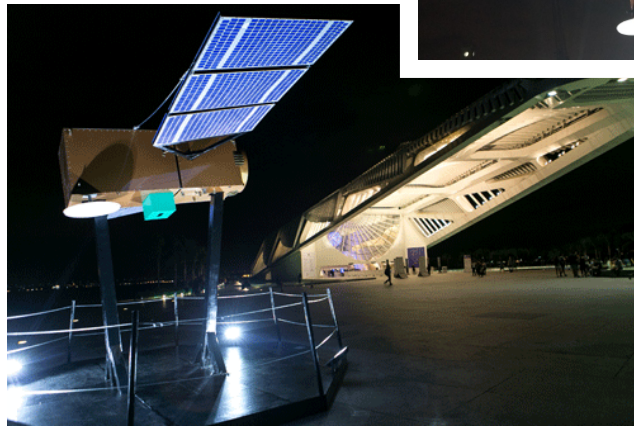
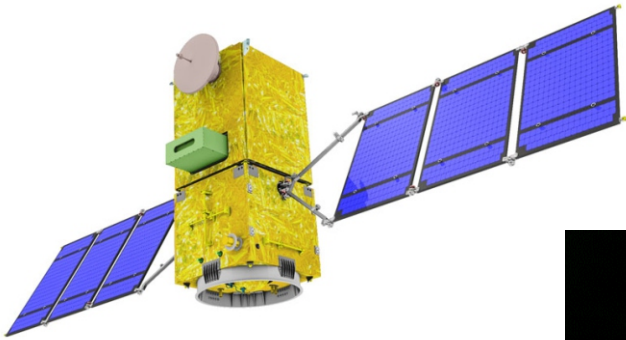
Escola de Drones - Rio de Janeiro (RJ)
Instituto de Tecnologia Aeronáutica Remotamente Controlada



**APRESENTAÇÃO
10 MODELOS DE DRONES
ÚLTIMA GERAÇÃO**



EXPOSIÇÃO MAQUETE 1:1 DO SATÉLITE AMAZONIA-1



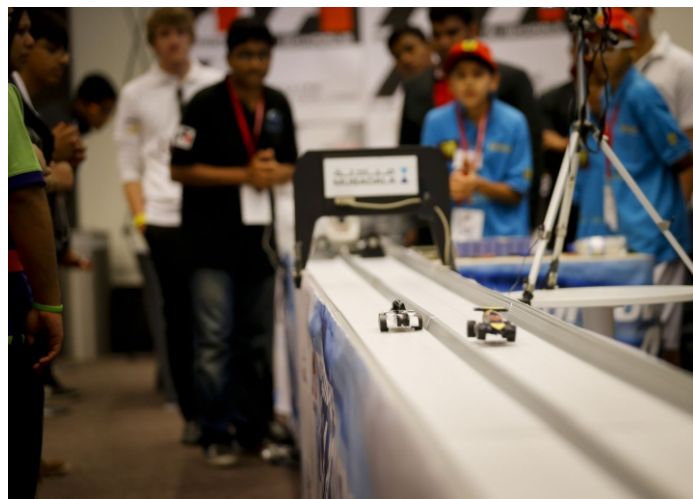
ROBÔ CHICO FAZENDO A CONEXÃO ENTRE TECNOLOGIA E CAMPO COM ESCOLA RURAL DE MINAS GERAIS

TENDÊNCIA DA FAZENDA 5.0



MIT BRAZIL

CIÊNCIA DIVERTIDA COM MIT NA CARRETA ALPHA LUMEN



OS MELHORES SHOWS DE CIÊNCIA E FÍSICA NO SCIENCE DAYS SJC 2019



UNITAU
Universidade de Taubaté

Show da Física

BRENG TRAZ ESCANEAMENTO FACIAL PARA A GAROTADA E MUITO MAIS!!!



LEGIÃO 501 CONFIRMADA!!!



VORTEX CONFIRMADO!!!



Giroscópio Humano (Simulador Antigravidade)

O giroscópio consiste essencialmente de um conjunto de três rodas que giram em qualquer direção e com uma propriedade: opõem-se a qualquer tentativa de mudar sua direção original.

As agências espaciais e academias empregam o giroscópio humano para o treinamento de pilotos em relação à perda de sensação espacial

Restrições à Interação

- Diabetes;
- Problemas cardiológicos (hipertensão, etc...);
- Labirintite (vertigens);
- Próteses dentárias;
- Alimentação recente (mínimo de 1 hora);
- Crianças acima de 1,40 metros com autorização do responsável;
- Grávidas.

Observações

- Cabelos presos;
- Tirar todos os objetos dos bolsos;
- Roupas apropriadas.

Obedecer às instruções dos monitores.



Princípio do Torque

"Dê-me uma alavanca e moverei o mundo"
Arquimedes

Uma alavanca de comprimento variável está conectada a um eixo vertical e tem uma de suas pontas presa à base de uma cadeira. Tente levantar o peso que está em cima da cadeira sem esticar a alavanca e em seguida, aumenta seu comprimento e tente novamente. Você perceberá que a tarefa se torna muito mais fácil com a alavanca esticada. Isto porque nesta condição, o raio de giro em torno do eixo da alavanca é maior, aumentando o torque naquele ponto.

Equação: $T = r \cdot F$

onde: T = torque produzido ao redor do ponto de apoio;

r = raio de giro (varia com o tamanho da alavanca);

F = Momento de Inércia (proporcional à força produzida para provocar a rotação)

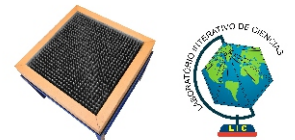


Pressão

Você já sentiu em uma cadeira de pregos? Trata-se de um dispositivo composto de uma superfície contendo pregos com as pontas viradas para cima. Óbvio que pode causar ferimentos. No entanto, se a distribuição e o número de pregos for suficiente para preencher a área da superfície de maneira que fiquem bastante próximos, você não sentirá desconforto algum. Isto porque, apesar de a área individual dos pregos ser pequena, quando estão muito próximos é como se o seu peso pudesse ser suportado por um número muito grande de pregos. Por isso, a pressão exercida sobre cada um deles será mínima e não provocará furos em sua pele.

Equação: $P = F/A$

onde: P = pressão;
F = força aplicada;
A = área sobre a qual a força é aplicada



E MUITO MAIS!!!

Agências Espaciais:



Programas Espaciais, Tecnológicos:



Universidades e Institutos de Pesquisas:



Espaço de Robótica, Simuladores, Realidade Virtual, Drones, Games e afins:



Expositores de Astronomia, telescópios, foguetes, maquetes, meteoritos e planetários:



Projetos da Área STEM - Science, Technology, Engineering and Mathematics:



Espaço Sustentável e a Agenda 2030 das Nações Unidas - ODS:



Apoios e Parcerias:



Mídias parceiras, Rádio, Televisão, Internet e Jornal:



Transporte Oficial:



Hotel Oficial:





Alpha Lumen

Apoio ao talento

APRESENTAM A MOSTRA INTERNACIONAL
DE CIÊNCIA E TECNOLOGIA:

SCIENCE DAYS

CONHECIMENTO
PARA SEGUIR,
CURTIR
E COMPARTILHAR.

O EVENTO STEM MAIS AGUARDADO DO ANO.

SCIENCE
TECHNOLOGY
ENGINEERING
MATHEMATICS

ROBÔS | DRONES | SIMULADORES
JOGOS DIGITAIS | WORKSHOPS
PLANETÁRIOS | TELESCÓPIOS
EXPOSIÇÕES

PAVILHÃO
GAIVOTA

PARQUE DA CIDADE - SÃO JOSÉ DOS CAMPOS

05|04 [SEX]
das 9 às 18h

06|04 [SAB]
das 10 às 20h

TRAGA 1KG DE ALIMENTO NÃO PERECÍVEL



COLETA SELETIVA
TRAGA
SEU LIXO
ELETRÔNICO

PARCERIA

INFORMAÇÕES:
12 3207 5060
ALPHALUMEN.ORG.BR



PRAÇA DE ALIMENTAÇÃO OFICIAL EM PARCERIA COM O FUNDO SOCIAL DE SOLIDARIEDADE DE SJC



Presidente Fundo Social Vanessa Ramuth e Marcos Diniz (IAL)



Fundo Social de Solidariedade
São José dos Campos

Recursos obtidos na Praça de Alimentação serão revertidos parcialmente para o **Fundo Social de Solidariedade** na aquisição de LEITE e CAFÉ para as entidades carentes de São José dos Campos (SP)



OS MELHORES FOOD TRUCKS DA CIDADE!!!

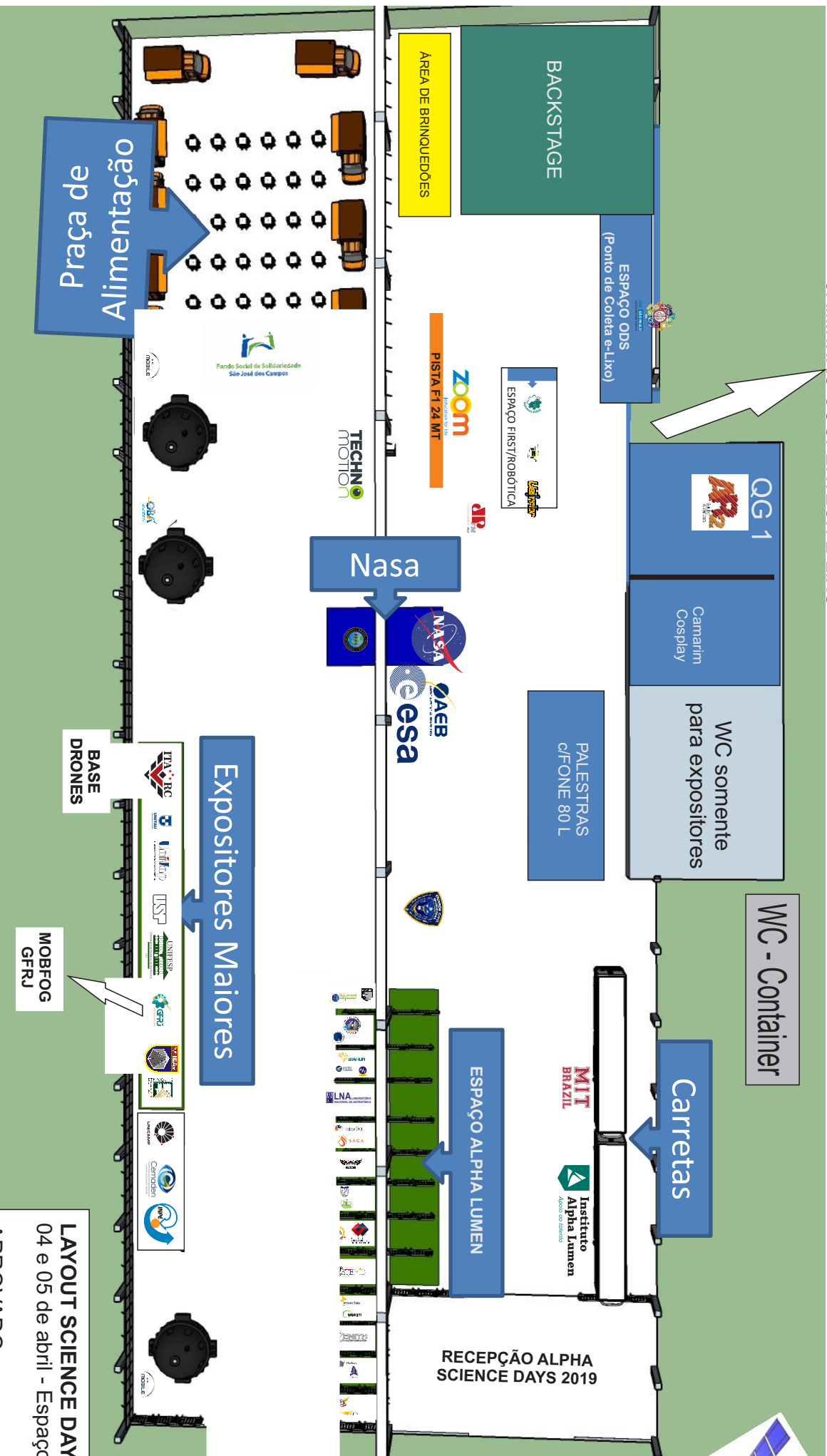
Preços acessíveis...



PROGRAMAÇÃO DE PALESTRAS

SEXTA	PALESTRANTE	TEMPO	INSTITUIÇÃO	TEMA
10h	Dra Maria Francisca Velloso	45" - 30 min	CEMADEN	Cemaden Educação: rede de escolas e comunidades na prevenção de desastres
11h	Fabi Borges e Wagner Garcia	45" - 30 min	INPE	Breve panorama sobre Arte Espacial no Brasil – O que os artistas querem com as ciências espaciais?
12h	Coronel Helio Cordeiro	45" - 30 min	AVIBRÁS	EATI - Espaço Avibras Social
13h	Felipe Calixto	45" - 30 min	ITARC	Desafios emergentes na aplicação civil dos drones
14h	Andreia Sorice e Cristiane Zavati	45" - 30 min	INPE	Ciência transformando vidas
15h	Odylio Aguiar	45" - 30 min	INPE	Astronomia de Ondas Gravitacionais: uma Nova Janela para o Universo
16h	Antonio Yukio Ueta	45" - 30 min	INPE	Profissões Atuantes na Área Espacial
17h	Dra Liana Oighenstein Anderson	45" - 30 min	CEMADEN	O papel da ciência no conhecimento dos fenômenos de desmatamento, secas e incêndios florestais na Amazônia
SÁBADO	PALESTRANTE	TEMPO	INSTITUIÇÃO	TEMA
9h			IAL	COQUETEL 100 PESSOAS
10h		15"	IAL	ABERTURA OFICIAL
10h15	Jim Christensen	60"	NASA	Planning for the Unexpected
11h15	Dr. Gary Stutte	60"	NASA	Growing Plants in Space...Feeding People on Earth'
12h15	Maya Golan	60"	ISRAEL	Space education- inspiration for generations
13h	Coronel Lester	45" - 30 min	IEAV	Tecnologias Disruptivas no Setor Aeroespacial
14h	Danilo Sakay	45" - 30 min	AEB	Centro Vocacional Tecnológico Espacial
15h	Fernando Perfeito	45" - 30 min	GREENK	Descarte de lixo eletrônico (E-Lixo) e rede PEA Unesco
16h	Fabrcio Kucinskis	45" - 30 min	INPE	Engenharia Espacial Brasileira: o desenvolvimento de satélites no INPE e na indústria nacional.
17h	Antonio Yukio Ueta	45" - 30 min	INPE	Os Benefícios das Atividades Espaciais para a Humanidade
18h	Carlos Alexandre Wuensche	45" - 30 min	INPE	Astrobiologia: a vida no contexto cósmico
19h	João Braga	45" - 30 min	INPE	Uma visão atual sobre Astrofísica e Cosmologia.
20h	Encerramento			

ROTA DE SAÍDA DO CAMINHÃO
 COOPERTECH E-LIXO



PORTAL DE SAÍDA



PORTAL DE ENTRADA



LAYOUT SCIENCE DAYS 2019
 04 e 05 de abril - Espaço Galvoatas
 APROVADO: _____

CAMISETA OFICIAL - SCIENCE DAYS 2019 SÃO JOSÉ DOS CAMPOS (SP)





Instituto Alpha Lumen

Nuricel Villalonga Aguilera
Diretora Fundadora

Produzido por:

(Depto de Comunicação)
Marcos Paulo Diniz - (12) 981537390
Vivian Bassani - (12) 98148-1043

Site:

www.alphalumen.org.br

Fotos:

Pedro Ivo Prates

